

# SITUACIÓN ACTUAL Y COMPORTAMIENTO ELECTORAL

COBERTURA NACIONAL

ENCUESTA DE OPINIÓN PÚBLICA E INTERÉS GENERAL

**Junio 2019**

# DATOS DESTACADOS A DOS MESES DE LAS PASO

A dos meses de las elecciones primarias, algunos tópicos se van determinando en el escenario electoral, otros quedan en suspenso y seguramente en las próximas semanas se irán dilucidando.

Mientras que las alianzas y los frentes están definidos, y a su vez algunas fórmulas ya fueron presentadas, el panorama se clarifica y en la opinión pública se empiezan a definir ciertas posiciones.

Los datos más destacados de la medición del mes de junio se resumen en los siguientes puntos:

- La polarización entre el oficialismo (Frente Juntos por el Cambio) y la principal fuerza opositora (Frente de Todos) se agudiza y, en comparación con el mes anterior ambas fuerzas crecen en la intención de voto.
- En función del punto anterior, se reducen las terceras opciones y también es menor el nivel de indecisos.
- La situación económica presenta una leve mejoría en la opinión de la población y con ello la evaluación del gobierno también se ve levemente mejorada en algunos indicadores (principalmente entre sus votantes del 2015).

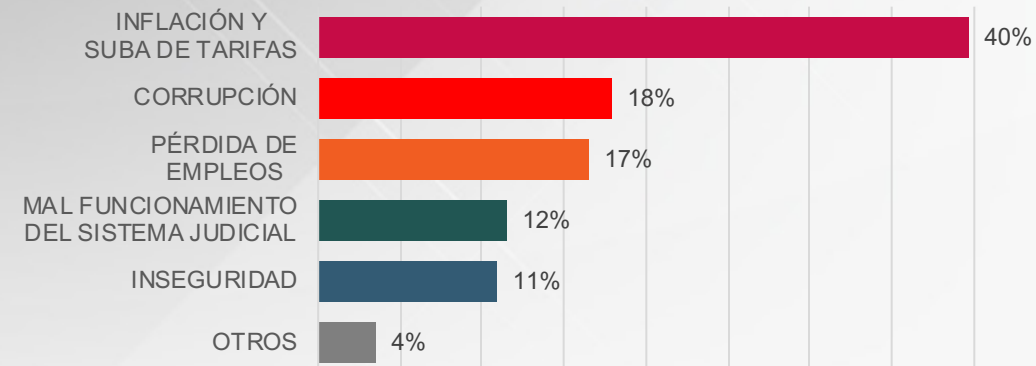
Las incógnitas que aún se presentan de cara a las próximas elecciones son tres:

- En principio, si la polarización continuará y con ella las dos principales fuerzas conservarán sus altos niveles de intención de voto.
- Si la fuerza Consenso Federal 2030 podrá mantener su intención de voto cercana al 10%, si se verá esmerilada por la tracción de la polarización, o por el contrario, si crecerá enfrentando la polarización.
- Y finalmente si los votos que atesora Sergio Massa –y el Frente Renovador- serán trasladados directamente o parcialmente al Frente de Todos y, en caso de que Consenso Federal 2030 pierda ante la polarización, hacia dónde irán esos votos, que probablemente serían definitivos.

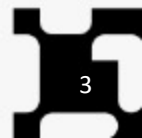
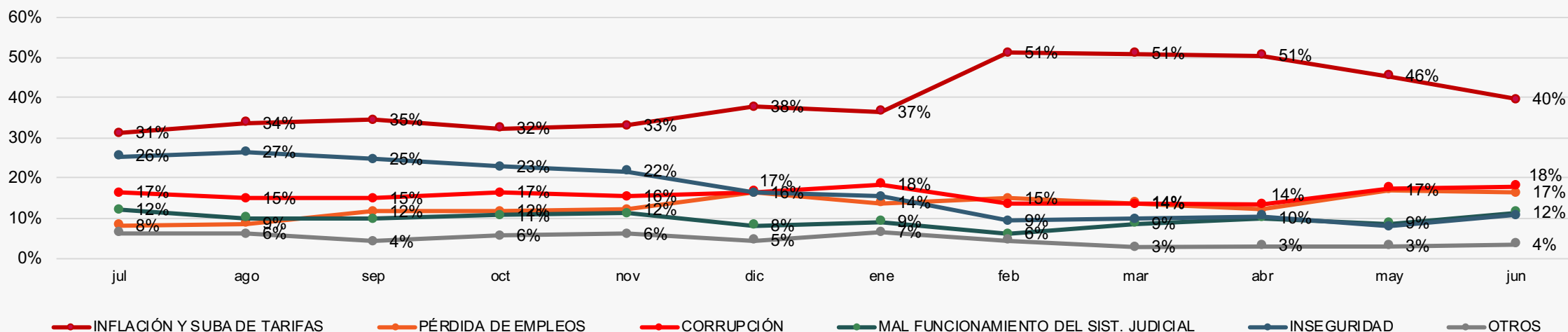
Con los datos y las incógnitas presentadas avanzamos hacia el tramo final de la campaña de cara a las elecciones PASO del próximo mes de agosto.

# PRINCIPAL PROBLEMA DEL PAÍS

A pesar de que **Inflación y suba de tarifas** siguen siendo el principal problema mencionado por la población, en esta medición –manteniendo la tendencia del mes pasado- cae al 40% de las respuestas. Igual que lo observado hace semanas, el segundo problema indicado por los encuestados volvió a ser la **Corrupción** (18%) y crece levemente a la par del descenso de menciones de los problemas económicos.



Base: CEIS Consultora Medición Jun-19 sobre 1640 casos



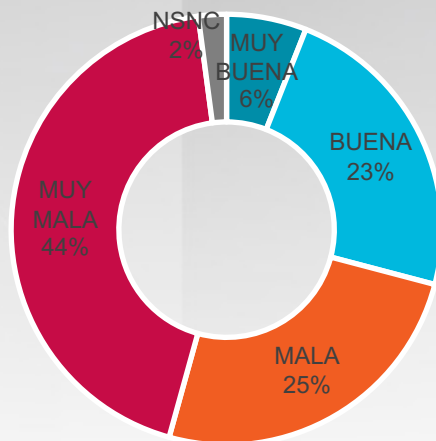
# LA ECONOMÍA DE LOS ARGENTINOS: EVALUACIÓN, EXPECTATIVAS, RESPONSABILIDADES

La evaluación de la política económica del Gobierno continúa en niveles muy altos de respuestas negativas: 7 de cada 10 encuestados siguen considerándola como **mala o muy mala**.

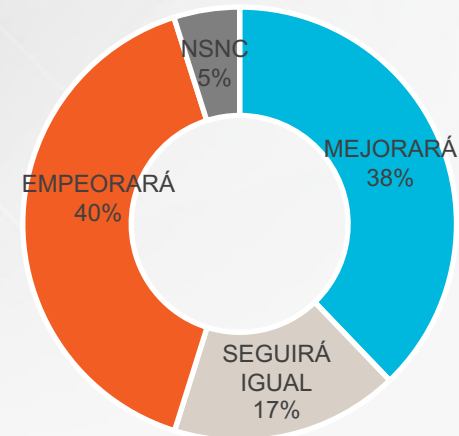
La amplia mejora observada este mes se da en función de las expectativas para lo que resta del año: un 38% cree que la economía **mejorará**. El doble de las respuestas del mes anterior. La calma de la situación económica de las últimas semanas aún no se ve reflejada en respuestas positivas acerca de la situación económica actual, pero sí se expresa en expectativas positivas al corto plazo.

Finalmente, se mantiene la tendencia respecto a la responsabilidad de la situación económica actual: casi la mitad de la población responsabiliza al **gobierno actual**, frente a un 32% que lo hace en el **gobierno anterior**.

Evaluación de la gestión económica del Gob. Nac.



Expectativas de la economía



Responsable de la situación económica

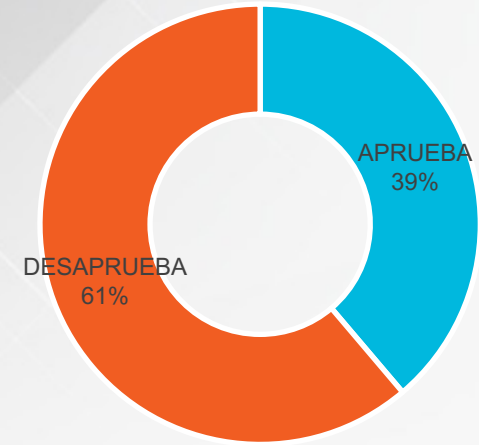


Base: CEIS Consultora Medición Jun-19 sobre 1640 casos

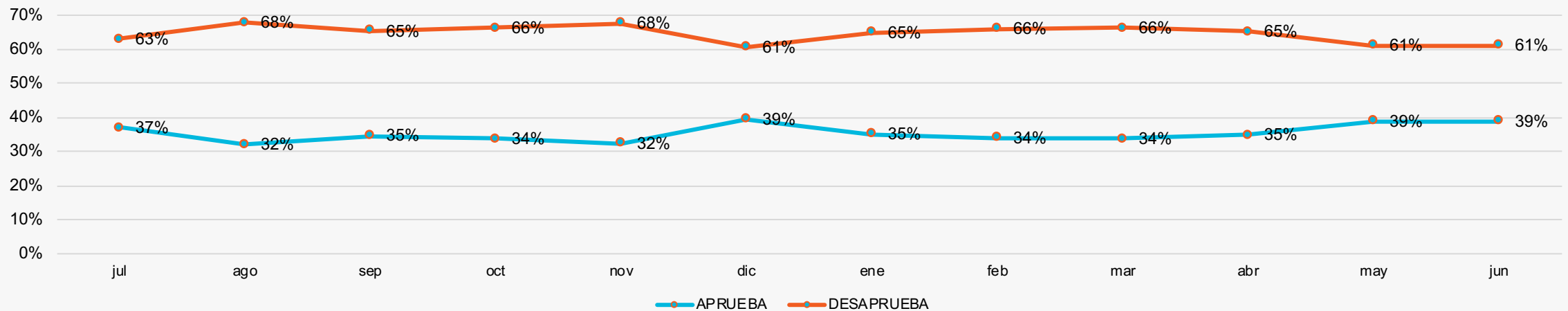
# GESTIÓN DE GOBIERNO

La aprobación de la gestión del gobierno nacional se mantiene muy próxima al 40%, al igual que el mes pasado. Luego de los bajos niveles observados en los primeros 4 meses del año, en mayo repuntó levemente la aprobación,

ubicándose en proporciones similares a las de diciembre de 2018, continuando estable en este mes.



Base: CEIS Consultora Medición Jun-19 sobre 1640 casos

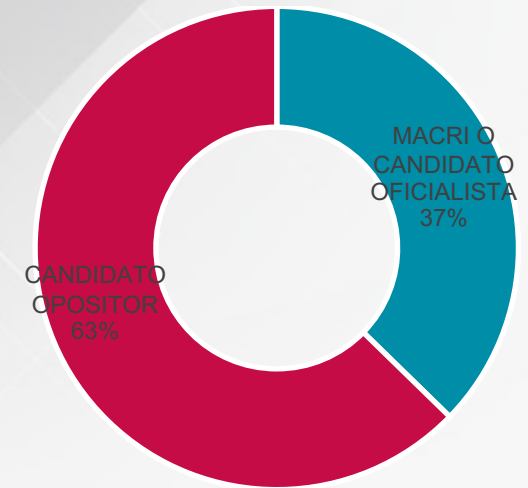


# ELECCIONES 2019:

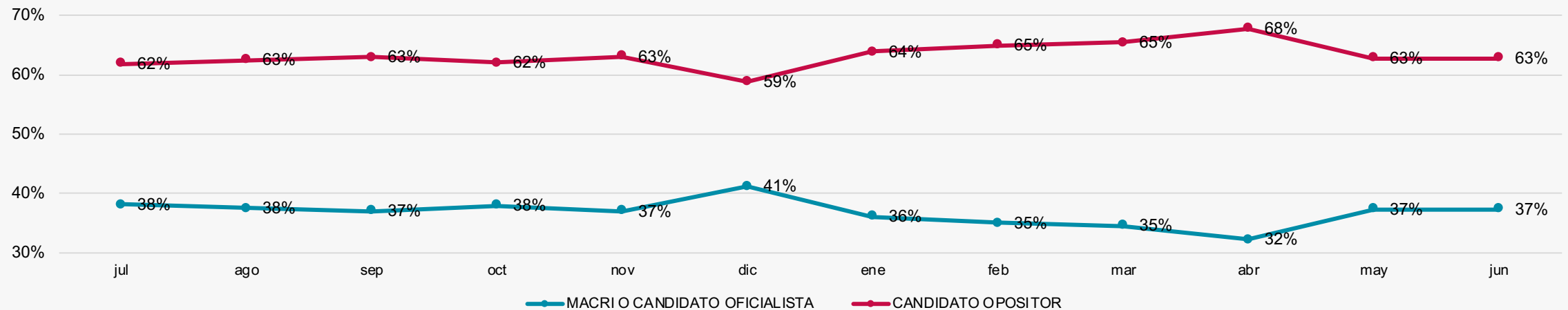
## ¿CONTINUIDAD DEL OFICIALISMO?

Se mantiene la expectativa de continuidad del oficialismo en niveles similares al mes pasado (37%). También en este caso se ven los mejores resultados del año para el oficialismo.

Sin embargo, continúan muy por debajo de las proporciones de respuesta que prefieren un cambio de dirección política en el gobierno nacional.



Base: CEIS Consultora Medición Jun-19 sobre 1640 casos



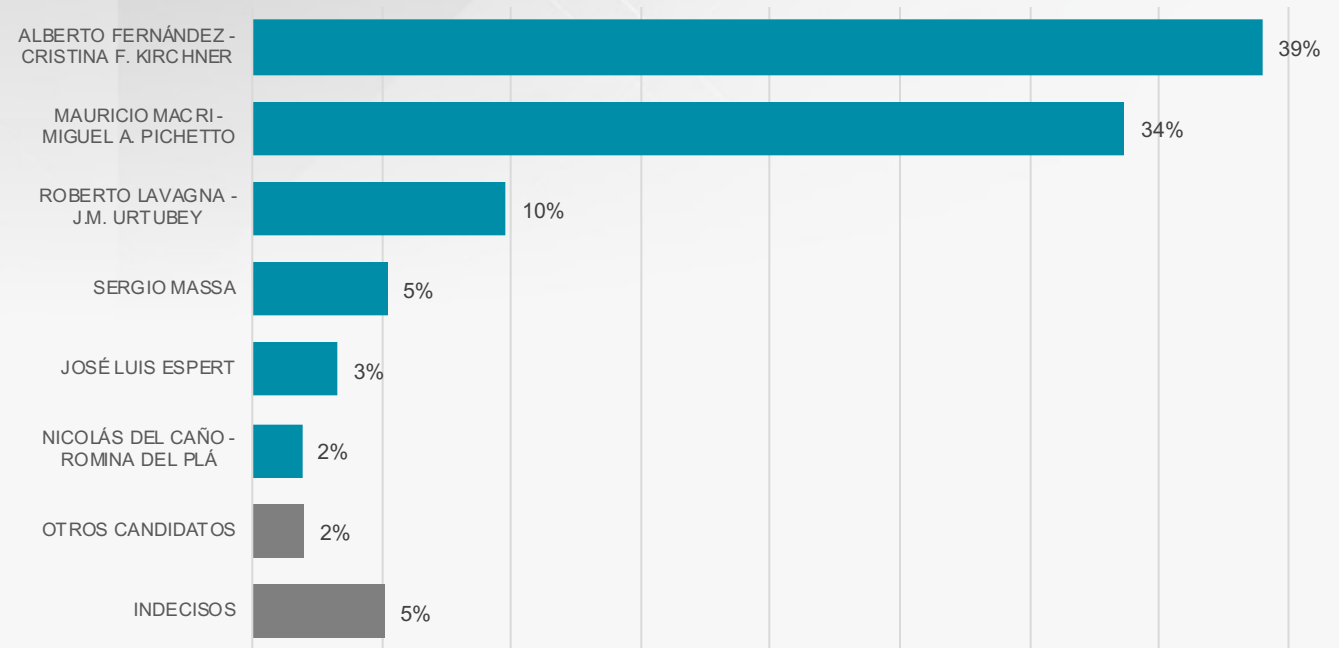
# ELECCIONES 2019: ¿A QUIÉN VOTARÍA SI LOS CANDIDATOS FUERAN...?

Ya presentadas las fórmulas de las tres principales fuerzas políticas, el binomio conformado por Alberto Fernández y la ex presidenta Cristina Fernández de Kirchner se consolida encabezando la intención de voto con el 39% de las respuestas.

Probablemente el crecimiento de este espacio, al igual que el del oficialismo con la fórmula de Mauricio Macri junto a Miguel Angel Pichetto se deba al arrastre de la fuerte polarización existente entre ambos frentes. Tanto el Frente de Todos como Juntos por el Cambio sumaron votos desde el mes pasado en detrimento de las restantes fuerzas políticas en pugna.

La fórmula de Consenso Federal 2030, Lavagna-Urtubey atrae un 10% de los votos y el enigma a determinar en las próximas semanas es si estos votos se mantendrán o perderá fuerzas en el escenario de polarización. Y en este último caso, hacia dónde se trasladarían esos votos.

Sergio Massa, confirmado en el Frente de Todos, mantiene un 5% del electorado y también todas las miradas se centran en qué pasará con estos votos. En caso de trasladarse a los candidatos de su nueva alianza política, brindarán un impulso muy importante a la fórmula Fernández-Fernández.



Base: CEIS Consultora Medición Jun-19 sobre 1640 casos

# FICHA TÉCNICA

El relevamiento de la información se realizó entre los días 10 y 13 de junio de 2019.

La toma de datos se hizo a través de encuestas telefónicas automatizadas realizadas mediante el sistema IVR (Interactive Voice Response).

Se realizaron en total 1640 encuestas a personas mayores de 16 años.

La selección de hogares se realizó a partir de una muestra aleatoria de teléfonos fijos del total del país.

Posteriormente se ajustó la muestra a parámetros censales de sexo, edad, nivel educativo y por peso poblacional de las regiones del país.

Se trabajó con un cuestionario semiestructurado, compuesto por preguntas cerradas y preguntas de caracterización socioeconómica.

El error muestral, para un intervalo de confianza del 95% y  $p=q=0,5$ , es de  $\pm 2,4\%$ .



# CEIS CONSULTORA

CONSULTORÍA, EVALUACIÓN E INVESTIGACIÓN SOCIAL

## Contacto:

[info@ceisconsultora.com.ar](mailto:info@ceisconsultora.com.ar)

+54 11 5239 0820

@ceisconsultora

[WWW.CEISCONSULTORA.COM.AR](http://WWW.CEISCONSULTORA.COM.AR)